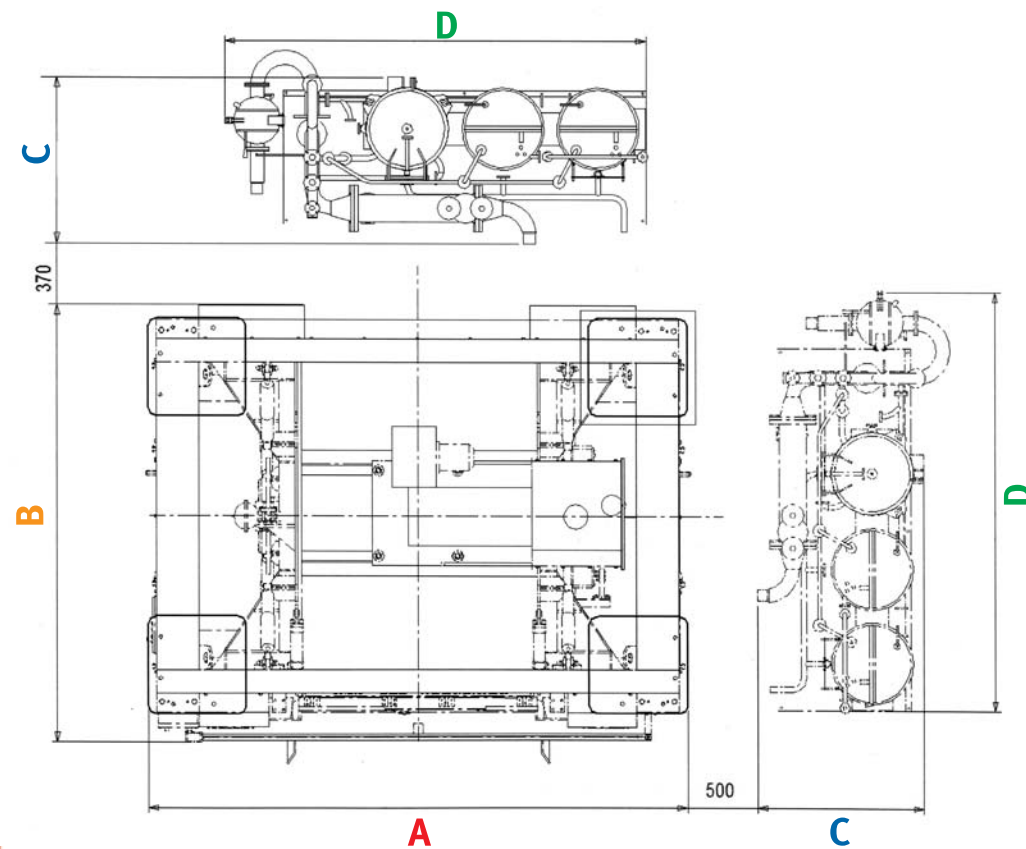


TABELLA NRP EVOLUTION

CARICO NOMINALE IN TINTURA NOMINAL LOAD	Kg.	130	200	270
NUMERO SCOMPARTI NUMBER OF COMPARTMENTS	n.	3	3	3
VOLUME DEL CESTO USABLE DRUM VOLUME	m ³	2.3	3.2	4.1
POTENZA INSTALLATA ENGAGED POWER	Kw	52	75	90
POTENZA EFFETTIVAMENTE ASSORBITA IN LINEA POWER CONSUMPTION	Kw	20	30	40
POMPA CIRCOLAZIONE BAGNO BATH CIRCULATION PUMP	Kw	4	5.5	5.5
VELOCITÀ PERIFERICA DEL CESTO IN CENTRIFUGA PERIPHERAL SPEED DURING CENTRIFUGE	mt/1"	48	48	48
LARGHEZZA E PROFONDITÀ MACCHINA MACHINE DEPTH AND LENGTH	A mm B	2890 X 2800	3300 X 2800	3760 X 2800
ALTEZZA TOTALE MACCHINA TOTAL HEIGHT	mm	3050	3050	3050
DIMENSIONI GDS MEDIO PROFONDITÀ E LARGHEZZA (INSTALLAZIONE POSSIBILE SUL RETRO O SUL LATO DESTRO DELLA MACCHINA, VEDERE DISEGNO) AVERAGE GDS DIMENSIONS LENGTH AND WIDTH (INSTALLATION POSSIBLE AT THE REAR OF ON THE RIGHT OF THE MACHINE, SEE DIAGRAM)	C mm D	1280 X 2600	1430 X 3030	1430 X 3030
PESO MACCHINA E ACCESSORI NET WEIGHT MACHINE AND ACCESSORIES	Kg.	7800 + 1000	9000 + 1100	10200 + 1100
TEMPERATURA MAX. DI ESERCIZIO MAX. WORKING TEMPERATURE	C°.	98/104	98/104	98/104

Dati indicativi - Non binding details



Flainox s.r.l.

Macchine tessili per tintoria e finissaggio - 13854 Quaregna (BI) - Italy - Via G. Leopardi, 5
Tel. +39 015.98.06.80 - Fax +39 015.94.771 - e-mail: comm@flainox-it.com - www.flainox-it.com

La facilità del colore
Essential lightness



Stampa: Litotecnica Magliola - Biella

www.modesit.it

